

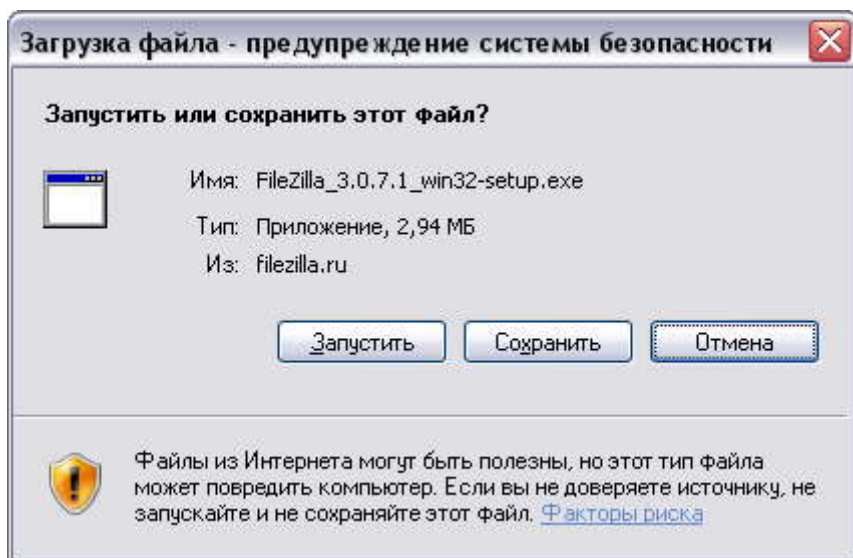
## РУКОВОДСТВО ПО ИСПОЛЬЗОВАНИЮ ПРОГРАММЫ FILEZILLA

Программа FileZilla предназначена для безопасного доступа к файлам вашего сайта. Не рекомендуется использовать для этих целей Internet Explorer, т.к. он может быть абсолютно незаметно для вас и для большинства антивирусных программ, заражен вирусами, которые крадут пароли доступа к сайту и автоматически изменяют содержимое сайта.

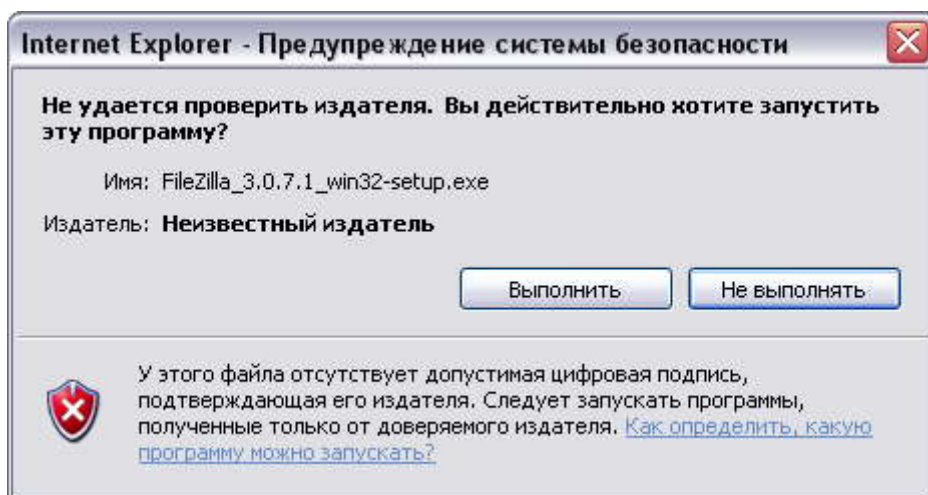
Загрузить программу можно на сайте <http://filezilla.ru/>

### УСТАНОВКА ПРОГРАММЫ

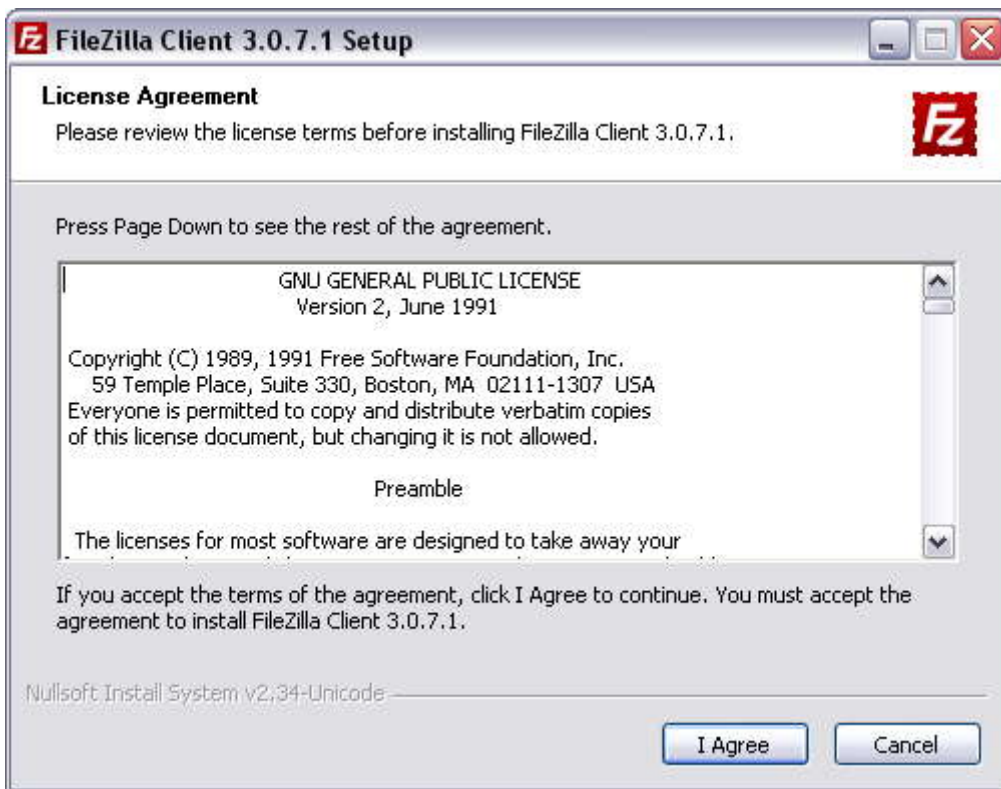
После нажатия на ссылку с названием программы появится окно:



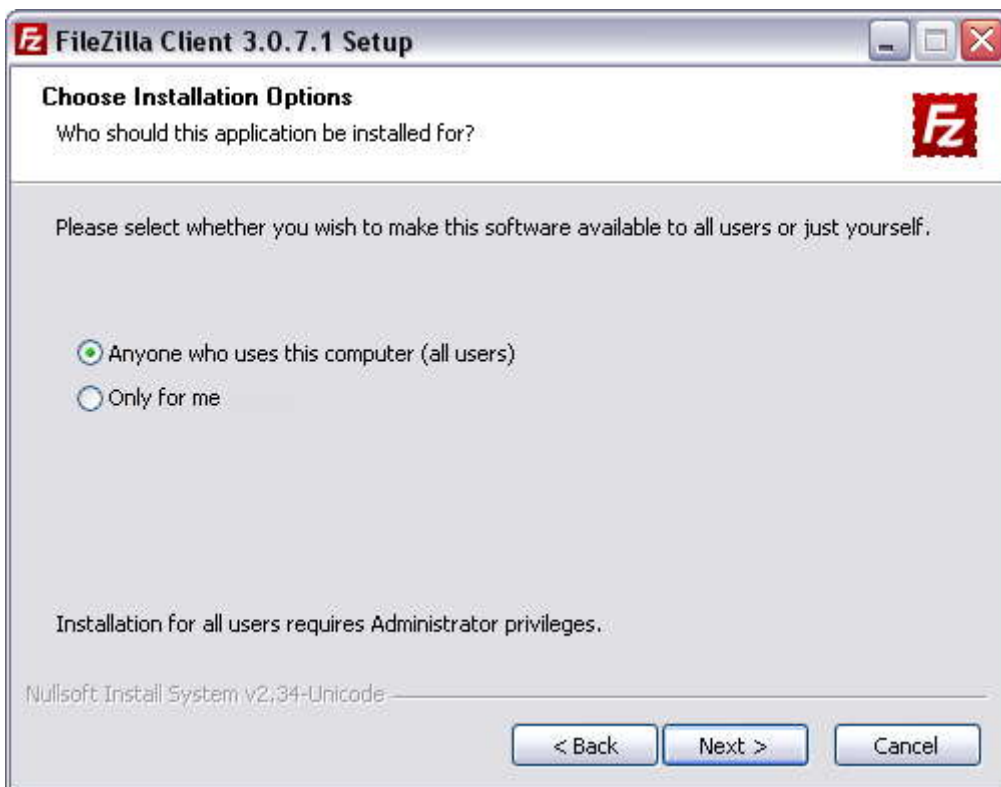
Нажимаем запустить. Программа скачивается из интернета и дальше Internet Explorer спрашивает подтверждение на её запуск.



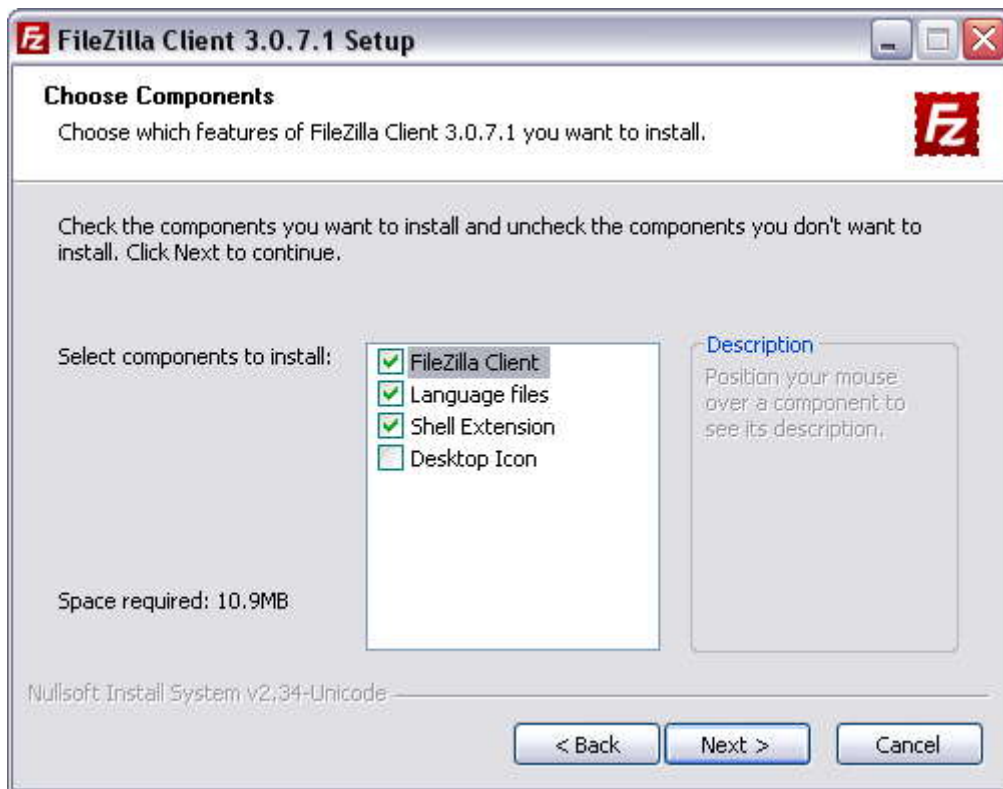
Нажимаем «Выполнить», после этого начинается собственно установка программы.



Нажимаем «I Agree».



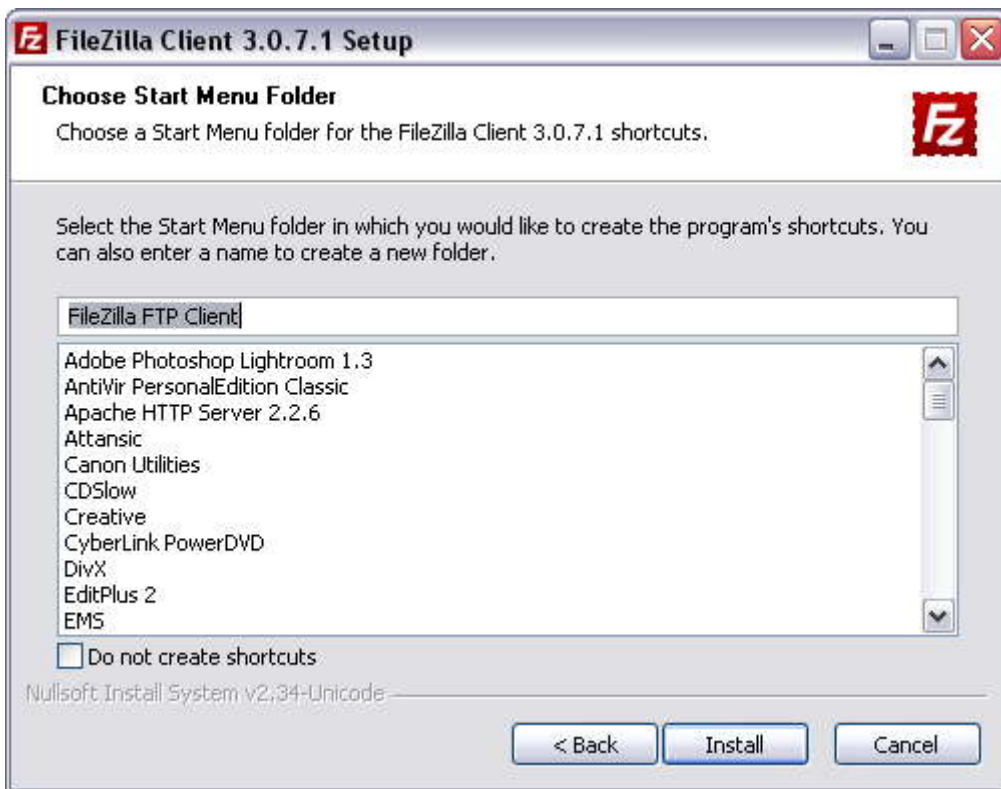
Нажимаем «Next >>»



Нажимаем «Next >>»



Нажимаем «Next >>»



Нажимаем «Install». Программа установится и появится завершающее



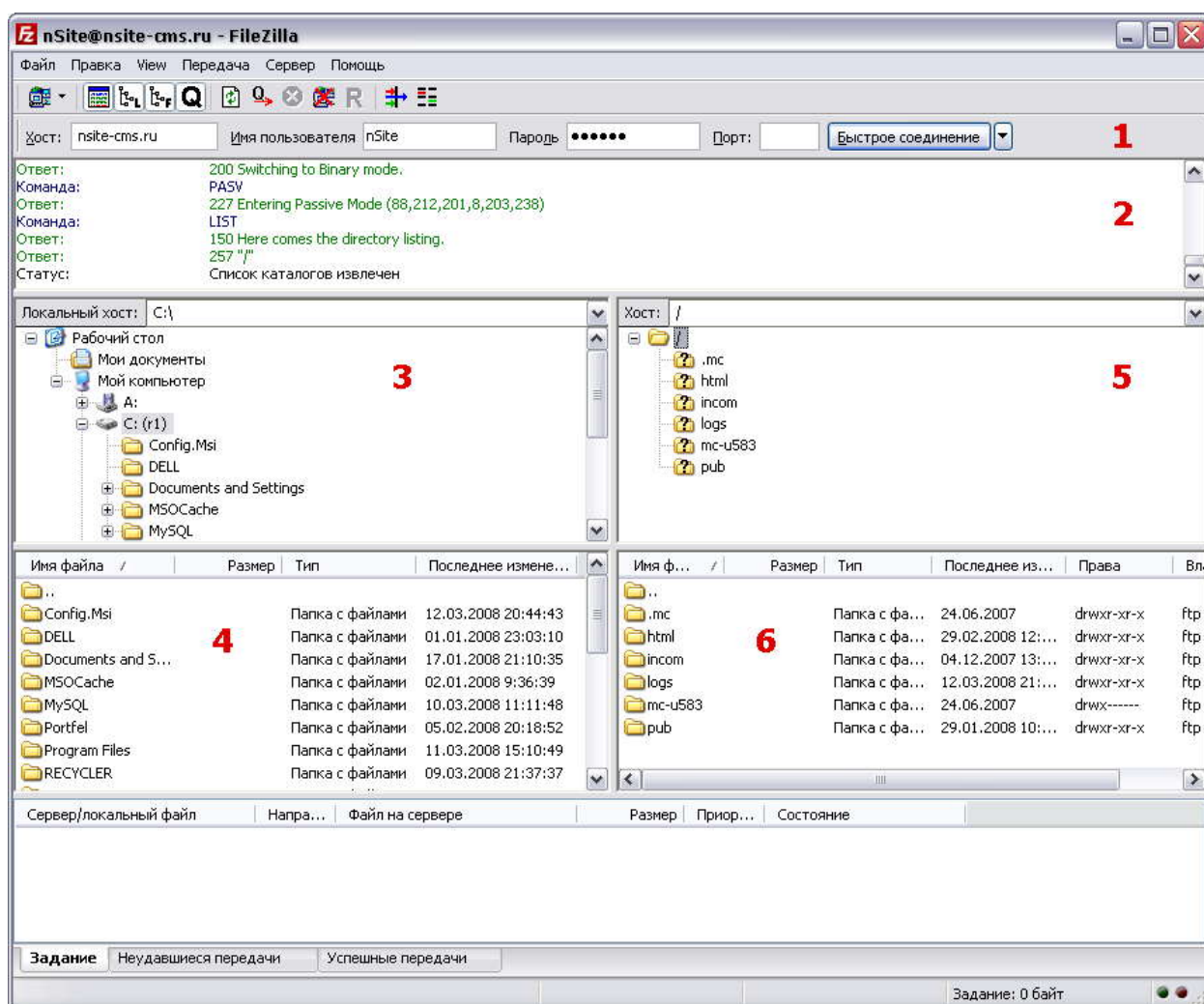
Нажимаем «Finish». Установка завершена.

## ЗАПУСК ПРОГРАММЫ

Через меню «Пуск» запускаем установленную программу



Вот так выглядит основное рабочее окно FileZilla



Где

**1** : Строка для подключения с вашим сервером . в поле «Хост», записывается адрес вашего ftp-сервера (адрес ftp-сервера может не совпадать с названием домена). В поле «Имя пользователя» вписываем логин от FTP, в поле «Пароль» – пароль от FTP. Поле порт по умолчанию принимает значение «21».

Далее нажимаем на кнопку «Быстрое соединение» , после чего ваш компьютер подключается к серверу.

В поле помеченном на рисунке цифрой **2**, отображается статус подключения с вашим сервером.

В поле помеченное цифрой **3**, будет отображаться «проводник» по вашему компьютеру в виде «дерева»

В поле **4** отображается содержимое выбранной вами папки на вашем компьютере.

В поле **5** отображаются папки и вашего сайта на сервере.

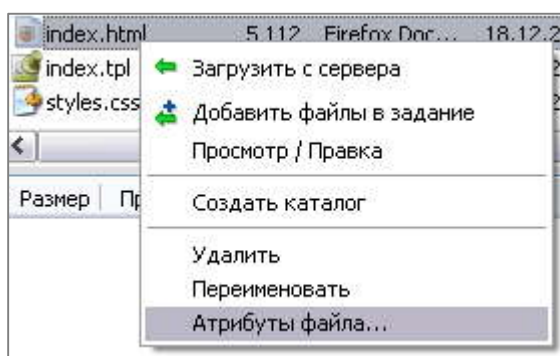
В поле **6** отображается содержимое выбранной папки на сервере.

## РАБОТА С ПРОГРАММОЙ

Для того чтобы перенести данные из Вашего компьютера на сервер, достаточно выделить нужную папку или документ в поле **4**, и перетащить курсором мышки на поле **6**.

Чтобы удалить файлы с сервера, нужно выделить в поле **6** ненужный файл или папку, и нажать на клавиатуре клавишу «Delete».

Чтобы задать атрибуты доступа к папке или файлу на сервере, нужно выделить нужный файл в поле **6**, и нажать правую кнопку мыши и выбрать пункт «Атрибуты файла».



Откроется окно в котором можно выбрать права на доступ к файлу, как при галочек на нужных пунктах, так и в числовом виде (на примере доступ обозначен «755»)

